



MONTHLY MEMBERSHIP PROGRESS REPORT

District LC 2

Results as of: 03/31/2019

GMT: EDISSON KARNOPP

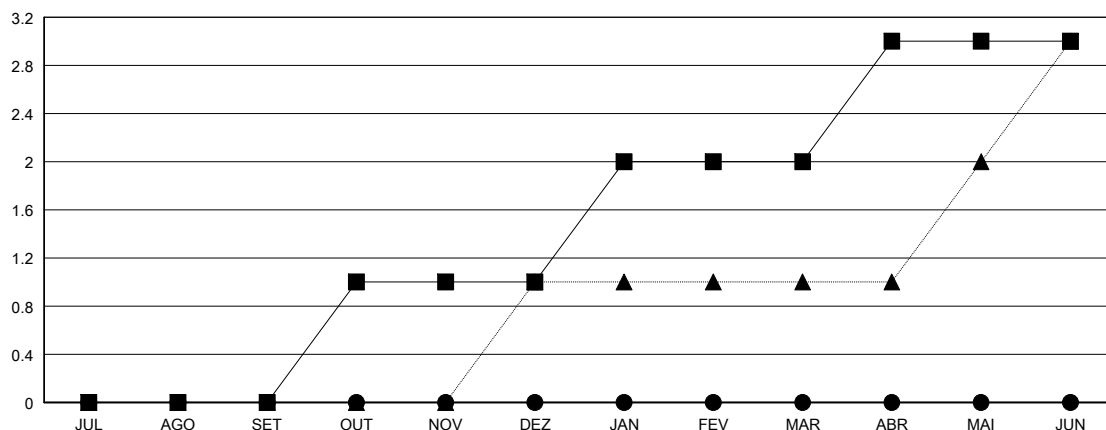
LOCAL BRAZIL

GMT-AJ

Clubes			
RESULTADOS PARA 2018-2019			
TRIMESTRE	META DE NOVOS CLUBES	NOVOS CLUBES	CLUBES BAIXADO
JUL/AGO/SET	0	0	0
OUT/NOV/DEZ	1	0	0
JAN/FEV/MAR	1	0	1
ABR/MAI/JUN	1	0	0

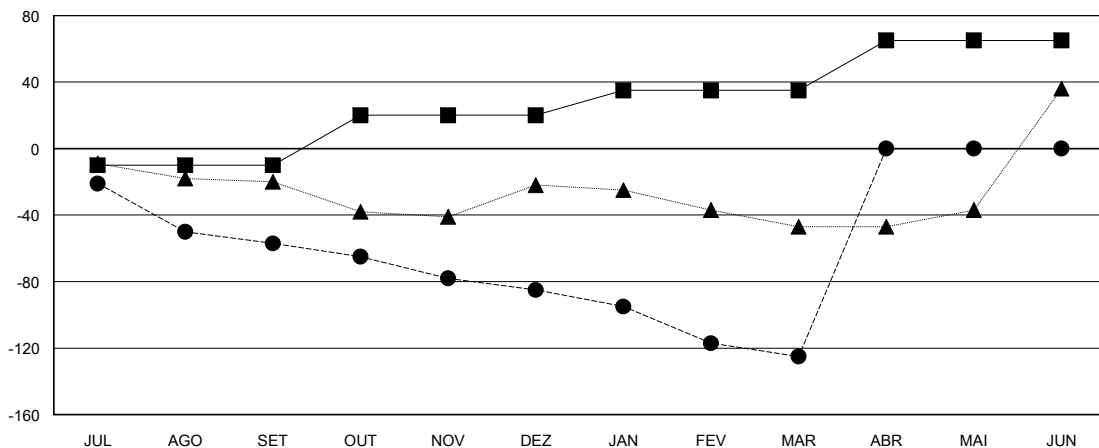
Sócios			
RESULTADOS PARA 2018-2019			
TRIMESTRE	META DE CRESCIMENTO LÍQUIDO DE ASSOCIADOS	CRESCIMENTO REAL DE ASSOCIADO	BAIXA REAL DE ASSOCIADOS (inclui transferências)
JUL/AGO/SET	-10	9	61
OUT/NOV/DEZ	30	20	47
JAN/FEV/MAR	15	7	45
ABR/MAI/JUN	30	0	0

CUMULATIVO DO NÚMERO REAL E METAS DE NOVOS CLUBES



-■- METAS DO ANO VIGENTE PARA NOVOS CLUBES
 -●- NÚMERO REAL DE NOVOS CLUBES DO ANO VIGENTE
 -▲- NÚMERO REAL DE NOVOS CLUBES DO ANO PASSADO

CUMULATIVO DO NÚMERO REAL E METAS DE SÓCIOS



-■- META DE CRESCIMENTO LÍQUIDO DE ASSOCIADOS
 -●- CRESCIMENTO REAL DE ASSOCIADO
 -▲- QUADRO ASSOCIATIVO REAL DO ANO PASSADO

CLUBES BAIXADOS: 1	12 CLUBS OF 67 ADICIONADO 1 OU MAIS NOVOS SÓCIOS	DISTRIBUIÇÃO POR SEXO
SÓCIOS BAIXADOS		MASCULINO 675 (61.09%)
FALECIDO 8		FEMININO 430 (38.91%)
CLUBES CANCELADOS 2		Meta de Porcentagem de Mulheres do Ano Leonístico: 50%
OUTROS 143	CLIQUE AQUI PARA OS DADOS CUMULATIVOS DO QUADRO ASSOCIATIVO	TOTAL DE ASSOCIADOS EM UNIDADES FAMILIARES 399
TOTAL 153		ASSOCIADOS FAMILIARES PAGANDO A METADE DAS QUOTAS 205